



✓ Gemakkelijk ✓ Vertrouwd ✓ Voordelig

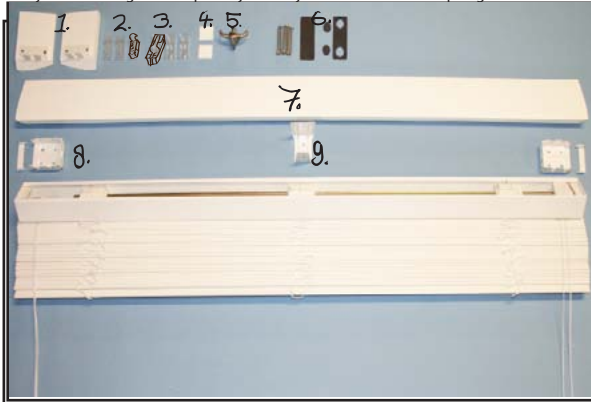
raamdecoratietotaalmarkt



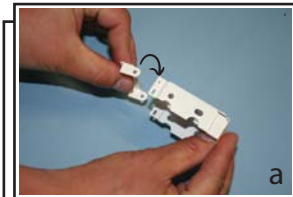
Montagehandleiding Houten Jaloeziën L&B 50 - 63 mm

Het is van belang dat u de volgende montage instructies nauwgezet uitvoert.

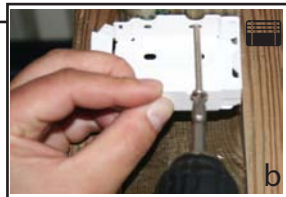
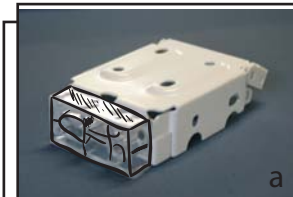
Wij aanvaarden geen aansprakelijkheid bij het niet of verkeerd opvolgen van de montage instructies.



- 1 Frontlijst hoeken.
- 2 Frontlijst beugel.
- 3 Opvulblokjes 63 mm.
- 4 Reserve onderlatclips.
- 5 Koordkikker.
- 6 Foamdoppen.
- 7 Frontlijst.
- 8 Eindsteun + borgklep.
- 9 Middenbeugel.



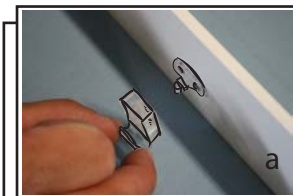
- 2 a Borgklep op de eindsteun, links en rechts.
- b De steun voor 50 mm.



- 3 a Gebruik het opvulblokje alleen bij 63 mm.
- b Bij montage in de dag: schroef de eindsteun vast in de dag.



- 4 a Bij montage op de dag: schroef de eindsteun vast op de dag.
- b Bepaal de afstand(en) van de middenbeugel(s). Let op: niet tegen het ladderkoord monteren! Tot een breedte van 91,4 cm geen middenbeugel nodig.



- 5 a Bevestig de frontlijstbeugel aan de frontlijst (niet te stevig aandrukken i.v.m verwijderen frontlijst).
- b Schuif de frontlijstbeugels met de frontlijst over de bovenbak.

Geniet van uw jaloeziën, geleverd op maat!



✓ Gemakkelijk ✓ Vertrouwd ✓ Voordelig

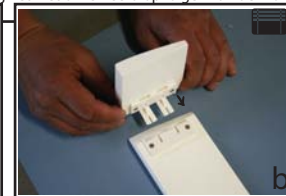
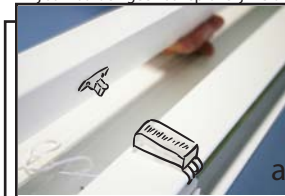
raamdecoratietotaalmarkt



Montagehandleiding Houten Jaloeziën L&B 50 - 63 mm

Het is van belang dat u de volgende montage instructies nauwgezet uitvoert.

Wij aanvaarden geen aansprakelijkheid bij het niet of verkeerd opvolgen van de montage instructies.



- 6 a Verwijder de frontlijst weer, op deze manier heeft u de afstand van de frontlijst beugels bepaald.
- b Bij een kooflijst op de dag: schuif de hoeken in elkaar.



- 7 Kantel de bovenbak in de eerder bevestigde steunen aan de linker- en rechterzijde.



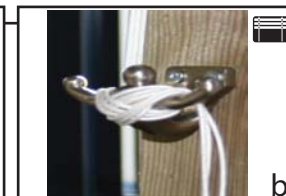
- 9 a Plak de meegeleverde zwarte foamdoppen op de borgkleppen.
- b Sluit de borgkleppen.



- 10 Plaats de frontlijst door deze stevig in de frontlijstbeugel te drukken. De frontlijst is op deze manier nog in hoogte verstelbaar, omhoog of omlaag.



- 11 a Kooflijst op de dag montage.
- b Kooflijst in de dag montage.



- 12 a Bevestig desgewenst de koordkikker.
- b Draai het koord om de koordkikker wanneer de Jaloezie opgetrokken is.

Geniet van uw jaloeziën, geleverd op maat!